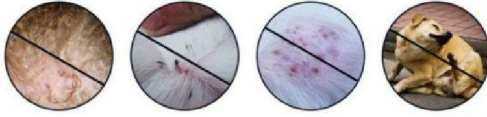


TREVY

Ηλεκτρικός εξολοθρευτής ψειρών



ΕΓΧΕΙΡΙΔΙΟ ΧΡΗΣΤΗ

Αγαπητέ πελάτη,

Σας ευχαριστούμε που αγοράσατε το προϊόν μας.

Ο ηλεκτρικός εξολοθρευτής ψειρών είναι μια πρωτοποριακή συσκευή που συνδυάζει τη λειτουργικότητα του χτενίσματος και της ηλεκτρικής σκούπας για να απαλλαγείτε αποτελεσματικά από τις ψείρες της κεφαλής και τα αυγά τους. Η συνδυασμένη δράση χτενίσματος και αναρρόφησης της συσκευής απορροφά ψείρες από τα μαλλιά και τις παγιδεύει σε ένα δοχείο. Αυτό το εργαλείο είναι 100% μη αλλεργιογόνο και χωρίς χημικά. Τα ανοξειδωτά δόντια έχουν ρυθμιζόμενες γωνίες για χτένισμα. Είναι εγγυημένα ασφαλές και χτενίζει αποτελεσματικά όλους τους τύπους μαλλιών. Είναι εύκολο να καθαριστεί και μπορεί να χρησιμοποιηθεί τακτικά.



Διαβάστε τις οδηγίες πριν από τη λειτουργία της συσκευής και διατηρήστε τις για μελλοντική αναφορά.

ΣΗΜΕΙΩΣΗ: Αυτή η συσκευή πρέπει να χρησιμοποιείται ως υποστηρικτική θεραπεία για τις ψείρες και όχι ως κύρια θεραπεία. Για να επιτύχετε βέλτιστα αποτελέσματα, ακολουθήστε όλες τις απαραίτητες διαδικασίες και οδηγίες σχετικά με την απομάκρυνση των ψειρών.

Η ΣΥΣΚΕΥΑΣΙΑ ΠΕΡΙΛΑΜΒΑΝΕΙ:

Στο κουτί σας, θα πρέπει να έχετε τα εξής:

1 x μονάδα ψειρών (συμπεριλαμβανομένου του προσαρμογέα)

3 x φίλτρα μίας χρήσης ΣΑΚΟΥΛΕΣ

1 x Φορτιστής ρεύματος



Προειδοποίηση!

Τα μικρά σωματίδια της συσκευής είναι επικίνδυνα επειδή τα παιδιά μπορούν να τα εισπνεύσουν ή να τα καταπιούν. Να φυλάσσεται μακριά από παιδιά!

Λόγω του μήκους του, το καλώδιο μπορεί να προκαλέσει ασφυξία εάν είναι τυλιγμένο γύρω από λαιμό! Όταν βρίσκονται παιδιά κοντά, να είστε εξαιρετικά προσεκτικοί.



ΠΡΟΔΙΑΓΡΑΦΕΣ

Ισχύς εισόδου:	220 V AC 50-60 Hz
Ισχύς εξόδου:	5,3 V = 1 A
Προστασία εισόδου:	IP22
Θερμοκρασία λειτουργίας / υγρασία:	5 έως 40°C / RH 15% έως 93% (χωρίς συμπύκνωση)
Θερμοκρασία / υγρασία αποθήκευσης:	- 25 έως 70°C / RH 5% ≤ 93% (χωρίς συμπύκνωση)
Μέγεθος δοντιών χτενών:	Περίπου 5,1x1,6 cm
Μέγεθος χτενών:	Περίπου 21,5x6,5x6,5 cm
Μήκος καλωδίου:	Περίπου 180 cm
Βάρος:	355 g



ΣΗΜΑΝΤΙΚΕΣ ΠΛΗΡΟΦΟΡΙΕΣ ΑΣΦΑΛΕΙΑΣ

ΔΙΑΒΑΣΕ ΤΙΣ ΟΔΗΓΙΕΣ ΠΡΙΝ ΑΠΟ ΤΗ ΛΕΙΤΟΥΡΓΙΑ ΤΗΣ ΧΤΕΝΑΣ TRENGY ΚΑΙ ΔΙΑΤΗΡΗΣΤΕ ΤΙΣ ΓΙΑ ΜΕΛΛΟΝΤΙΚΗ ΑΝΑΦΟΡΑ.

ΠΡΟΣΟΧΗ

- Βεβαιωθείτε ότι η πηγή ισχύος είναι ίδια με τον εξολοθρευτή ψειρών και ότι η πηγή ενέργειας είναι πλήρως χρησιμοποιήσιμη κατάσταση.
- Για να αποφύγετε τον κίνδυνο ηλεκτροπληξίας, αυτή η συσκευή πρέπει να συνδέεται μόνο με μια κύρια παροχή με προστατευτική γείωση.
- Ο εξολοθρευτής ψειρών Trengy μπορεί να χρησιμοποιηθεί από τους περισσότερους ενήλικες υπό την προϋπόθεση ότι ο χειριστής έχει κατανοήσει τις οδηγίες λειτουργίας.
- Ο εξολοθρευτής ψειρών Trengy προορίζεται για χρήση μόνο στα μαλλιά της κεφαλής και μπορεί να χρησιμοποιηθεί τόσο σε εσωτερικούς όσο και σε εξωτερικούς χώρους μόνο σε ξηρές συνθήκες .
- Κατάλληλο για χρήση στους περισσότερους ενήλικες και παιδιά ηλικίας άνω των τριών ετών.

- Σημειώστε ότι αυτό το προϊόν δεν πρέπει να χρησιμοποιείται από παιδιά ή άτομα με μειωμένες φυσικές, αισθητήριες ή διανοητικές ικανότητες ή έλλειψη εμπειρίας και γνώσης, εκτός εάν είναι υπό επιτήρηση.
- Τα παιδιά (ακόμη και υπό την επίβλεψη), δεν πρέπει να παίζουν με τη συσκευή.
- Αποφύγετε την επαφή με τα μάτια, τα αυτιά ή το στόμα.
- Μην το χρησιμοποιείτε εάν έχετε πληγές ή σκασμένο δέρμα.
- Μην βυθίζετε το κύριο σώμα του εξολοθρευτή ψειρών σε νερό ή οποιοδήποτε άλλο υγρό.
- Διατηρείτε όλες τις ηλεκτρικές συνδέσεις καθαρές και στεγνές.
- Συνιστάται ιδιαίτερα να καθαρίζετε αυτό το προϊόν αμέσως μετά από κάθε χρήση.
- Αποφύγετε να ρίξετε ή να χτυπήσετε το προϊόν με οποιονδήποτε τρόπο.
- Δεν φέρουμε καμία ευθύνη μπορεί να γίνει αποδεκτή για οποιαδήποτε ζημία που προκλήθηκε από μη ΣΥΜΜΟΡΦΩΣΗ με αυτές τις οδηγίες ή οποιαδήποτε άλλη κακή χρήση ή ο κακός χειρισμό.
- Μην τοποθετείτε τον εξολοθρευτή ψειρών σε μέρος όπου θα είναι δύσκολο να το αποσυνδέσετε από την πρίζα.
- Μην χρησιμοποιείτε ή αποθηκεύετε τον εξολοθρευτή ψειρών σε μια θέση όπου εκτίθεται σε άμεση ηλιακή ακτινοβολία, υπερβολική ζέστη ή κρύο, νερό, χνούδι, κατοικίδιο ζώο μαλλιά, σκόνη, κλπ.



Δεν επιτρέπεται καμία τροποποίηση στη συσκευή !

Μην τροποποιείτε τη συσκευή χωρίς άδεια του κατασκευαστή!



Προειδοποίηση! Εάν τροποποιηθεί ο εξοπλισμός πρέπει, να διεξαχθεί κατάλληλη επιθεώρηση και δοκιμές για να διασφαλιστεί η συνεχής ασφαλής χρήση του εξοπλισμού.

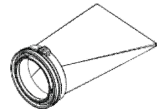
ΜΕΡΗ ΤΗΣ ΣΥΣΚΕΥΗΣ

1. Στρογγυλεμένα δόντια από ανοξείδωτο ατσάλι
2. Είσοδος ψειρών
3. Κουμπί ρύθμισης γωνίας χτένας
4. Φίλτρο συλλογής μίας χρήσης
5. Κύριο σώμα
6. Διακόπτης



ΕΓΚΑΤΑΣΤΑΣΗ ΦΙΛΤΡΟΥ

1. Ανοίξτε ένα περιτύλιγμα φίλτρου συλλογής που παρέχεται στη συσκευασία.

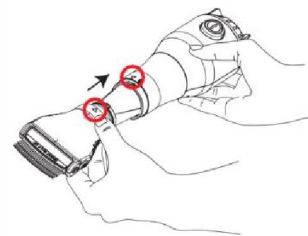


Τα φίλτρα συλλογής έχουν σχεδιαστεί μόνο για μία χρήση . Πρέπει να απορρίπτονται μετά τη χρήση.

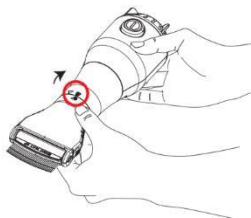


2. Συνδέστε με ασφάλεια το φίλτρο συλλογής στην κεφαλή χτένας Tregu, διασφαλίζοντας ότι ασφαλίζει στη θέση του (μέχρι να ακούσετε ένα κλικ).

3. Συνδέστε προσεκτικά την κεφαλή χτενίσματος στο κύριο σώμα, ευθυγραμμίζοντας τα βέλη καθοδήγησης και περιστρέψτε για να κλειδώσετε.



Βεβαιωθείτε ότι δεν καταστρέφετε ή συνθλίβετε το φίλτρο συλλογής.



Τώρα η χτένα είναι ασφαλισμένη με ασφάλεια στη σωστή θέση.

ΛΕΙΤΟΥΡΓΙΑ ΤΗΣ ΧΤΕΝΑΣ

Ο αυτόματος εξολοθρευτής ψειρών κεφαλής συνδυάζει 3 ισχυρές τεχνολογίες για την αφαίρεση και εξάλειψη όλων των παρασίτων και των αυγών από τα μαλλιά και το τριχωτό της κεφαλής.

1. Τα δόντια νανοδέσμωσης χρησιμοποιούν θετικά ιόντα για να αφαιρέσουν ΟΛΑ τα αυγά και τις ψείρες
2. Το κενό τραβά και φιλτράρει όλους τους ρύπους σε μια προστατευμένη θήκη
3. Η υπεριώδης ακτινοβολία εξαλείφει πλήρως όλες τις ψείρες και τα αυγά.

Η συσκευή δεν σκοτώνει τις ψείρες της κεφαλής ή τα αυγά - αντ' αυτού, απομακρύνει υγιεινά τις ζωντανές ψείρες και τα αυγά από τα μαλλιά στο φίλτρο σύλληψης που μπορούν στη συνέχεια να απορριφθούν με ασφάλεια. Επομένως, μην τρομάξετε εάν δείτε κίνηση στο φίλτρο μετά τη θεραπεία, ειδικά αν βρείτε ζωντανές ψείρες στα μαλλιά του παιδιού σας.

Προειδοποίηση!

Ο μετασχηματιστής του εξολοθρευτή ψειρών Tregy είναι μόνιμα συνδεδεμένος στη συσκευή και δεν μπορεί να αποσυνδεθεί.

ΠΡΙΝ ΤΗ ΧΡΗΣΗ:

- Πριν συνδέσετε τον προσαρμογέα της χτένας Trengy στην πηγή τροφοδοσίας, βεβαιωθείτε ότι η ηλεκτρική τάση της πηγής ισχύος είναι ίδια με τη χτένα Trengy και ότι η πηγή τροφοδοσίας είναι σε πλήρως χρησιμοποιήσιμη κατάσταση.
- Για να αποφευχθεί ο κίνδυνος ηλεκτροπληξίας, αυτός ο εξοπλισμός πρέπει να είναι συνδεδεμένος μόνο σε ένα δίκτυο τροφοδοσίας με προστατευτική γείωση και όλες οι ηλεκτρικές συνδέσεις πρέπει να διατηρούνται καθαρές και στεγνές.
- Βεβαιωθείτε ότι τα βέλη καθοδήγησης είναι ευθυγραμμισμένα.

ΣΗΜΕΙΩΣΗ: Αυτή η συσκευή πρέπει να χρησιμοποιείται ως υποστηρικτική θεραπεία για τις ψείρες και όχι ως κύρια θεραπεία. Για να επιτύχετε βέλτιστα αποτελέσματα, ακολουθήστε όλες τις απαραίτητες διαδικασίες και οδηγίες σχετικά με την απομάκρυνση των ψειρών.

- Η χτένα Trengy πρέπει πάντα να χρησιμοποιείται σε στεγνά και καθαρά μαλλιά. Πριν από τη χρήση, πλύνετε τα μαλλιά σας και στη συνέχεια στεγνώστε τα (χρησιμοποιήστε σαμπουάν ψειρών μόνο εάν σας επιτρέπει να στεγνώσετε τα μαλλιά σας μετά τη χρήση).
- Στεγνώστε τα μαλλιά στις ρίζες χρησιμοποιώντας σεσουάρ μαλλιών.

ΤΟ ΓΝΩΡΙΖΑΤΕ; Οι ψείρες μπορούν να νικηθούν με τη ΘΕΡΜΟΤΗΤΑ!

Η ζέστη θα σκοτώσει τις ψείρες και θα στεγνώσει τους κόνιδες πριν μπορέσουν να αποικίσουν. Αρκεί η ρύθμιση χαμηλής θερμότητας. Δεν χρειάζεται να ανοίξετε τρύπα στο κεφάλι σας από τη ζέστη. Το στέγνωμα με σεσουάρ, ωστόσο, έχει πολύ πιο σημαντικό αντίκτυπο στα αυγά των ψειρών. Η θερμότητα και ο ξηρός αέρας αφυδατώνουν τα αυγά των ψειρών, καθιστώντας τα λιγότερο πιθανό να εκκολαφθούν.

ΠΡΟΣΟΧΗ!

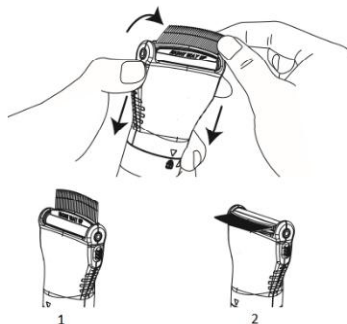
Δεν πρέπει να συνδυάζετε το στέγνωμα με παρασιτοκτόνα ή αλκοόλ, καθώς είναι εύφλεκτα. Να είστε πολύ προσεκτικοί σχετικά με αυτό, καθώς οι περισσότερες θεραπείες περιέχουν παρασιτοκτόνα. Το Listerine (στοματικό διάλυμα) περιέχει μεγάλες ποσότητες αλκοόλ, οπότε μην συνδυάζετε ποτέ το στέγνωμα με θεραπεία με Listerine.

Το στέγνωμα των μαλλιών με σεσουάρ μαλλιών είναι χρήσιμο μόνο ως πρόσθετη υποστήριξη στην καταπολέμηση των ψειρών. Για καλύτερα αποτελέσματα, χρησιμοποιήστε τη χτένα αφαίρεσης ψειρών TREVY.

ΘΕΡΑΠΕΙΑ ΜΕ ΤΗ ΧΤΕΝΑ TREVY

Τα μαλλιά πρέπει να είναι καθαρά, μαλακά και στεγνά. Βουρτσίστε καλά για να αφαιρέσετε τυχόν κόμπους.

1. **ΡΥΘΜΙΣΤΕ ΤΗ ΓΩΝΙΑ ΧΤΕΝΙΣΜΑΤΟΣ**
Για να αλλάξετε τη γωνία χτενίσματος, κρατήστε και πιέστε προς τα κάτω τα κουμπιά και στις δύο πλευρές της μονάδας χτενίσματος και ρυθμίστε τη γωνία των δοντιών. Αφήστε τα δύο κουμπιά για να ασφαλίσετε στη θέση τους.
Διατίθενται δύο ρυθμιζόμενες θέσεις: ευθεία θέση (1) ή πλάγια θέση (2).

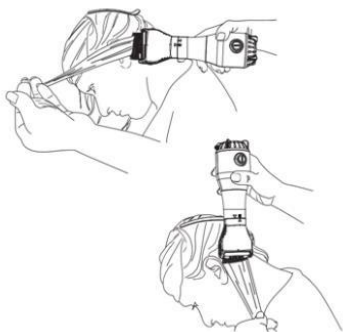
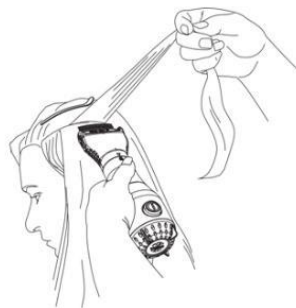


2. ΧΩΡΙΣΤΕ ΤΑ ΜΑΛΛΙΑ

Διαχωρίστε τα μαλλιά σε τμήματα, όχι ευρύτερα από τα δόντια, χρησιμοποιώντας κλιπ μαλλιών. Ενεργοποιήστε τη χτένα Trevy για να ξεκινήσετε τη θεραπεία. Ξεκινάτε πάντα από τον αυχένα και δουλεύετε προς τα πάνω, ένα τμήμα κάθε φορά, χτενίζοντας το πάνω μέρος του κεφαλιού.

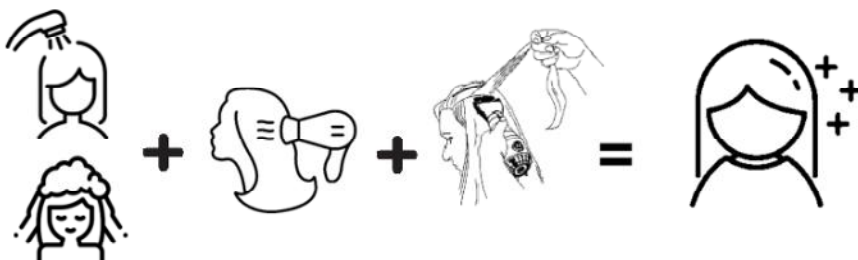
Βεβαιωθείτε ότι κρατάτε τη χτένα σωστά προς τα πάνω.

3. ΧΤΕΝΙΣΤΕ ΤΑ ΜΑΛΛΙΑ ΠΟΥ ΧΩΡΙΣΑΤΕ
Εστιάστε σε ένα μικρό τμήμα, όχι μεγαλύτερο από τα δόντια, κάθε φορά. Χτενίστε κάθε τμήμα των μαλλιών από τη ρίζα έως την άκρη διασφαλίζοντας ότι ξεκινάτε όσο το δυνατόν πιο κοντά στο τριχωτό της κεφαλής.



4. ΧΤΕΝΙΣΤΕ ΣΕ ΔΙΑΦΟΡΕΣ ΚΑΤΕΥΘΥΝΣΕΙΣ
Χτενίστε κάθε τμήμα των μαλλιών σε διαφορετικές κατευθύνσεις (πάνω, κάτω, αριστερά και δεξιά). Επαναλάβετε αυτό σε κάθε ενότητα αρκετές φορές.

Ακολουθήστε αυτήν την απλή διαδικασία και επιτύχετε εκπληκτικά αποτελέσματα.



Πλύνετε + στεγνώστε + χτενίστε τα μαλλιά σας με τη χτένα για ψείρες Trengy = ΕΠΙΤΥΧΙΑ

ΠΕΡΙΟΔΟΣ ΘΕΡΑΠΕΙΑΣ

Συνεχίστε να χτενίζετε τα μαλλιά καθημερινά για τουλάχιστον δύο εβδομάδες για να βεβαιωθείτε ότι έχουν εξαλειφθεί όλες οι ψείρες και τα αυγά. Εάν παραμένει το πρόβλημα, η καθημερινή θεραπεία είναι απαραίτητη για να διασφαλιστεί ότι δεν θα επανεμφανιστεί. Συνιστάται η συνέχιση της χρήσης της χτένας Trengy δύο φορές την εβδομάδα για να αποφευχθεί η επανεμφάνιση.

ΠΕΡΙΛΗΨΗ ΣΗΜΑΝΤΙΚΗΣ ΘΕΡΑΠΕΙΑΣ

1. Βεβαιωθείτε ότι τα μαλλιά είναι καθαρά και χωρίς κόμπους ή μπερδέματα.
2. Χωρίστε τα μαλλιά σε τμήματα. Επικεντρωθείτε σε μία ενότητα κάθε φορά πριν προχωρήσετε.
3. Κρατήστε τα τμήματα των μαλλιών μικρότερα για καλύτερα αποτελέσματα (όχι πλατύτερα από τα δόντια της χτένας).
4. Ξεκινήστε να χτενίζετε από τον αυχένα του λαιμού και προχωρήστε στην κορυφή του κεφαλιού.
5. Σε κάθε τμήμα των μαλλιών, χτενίστε με όλες τις γωνίες πολλές φορές.
6. Χτενίστε καλά και τακτικά κατά τη διάρκεια - η επιμονή είναι το κλειδί για την επιτυχή απομάκρυνση των ψειρών!

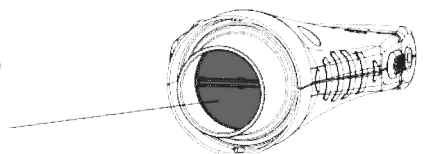
ΣΥΝΤΗΡΗΣΗ

1. Μετά τη θεραπεία, απενεργοποιήστε και αποσυνδέστε τη χτένα ψειρών Trengy από την πηγή τροφοδοσίας.
2. Αφαιρέστε τη χτένα από το κύριο σώμα αποσυναρμολογώντας τη μονάδα.
3. Αποσυνδέστε προσεκτικά το φίλτρο συλλογής, κλείστε το και απορρίψτε το σωστά.



Μην εισάγετε τίποτα στο πίσω μέρος του χτενίστε τα μαλλιά ή ξεπλύνετε τα με τρεχούμενο νερό.

Αυτό θα καταστρέψει τη βαλβίδα.



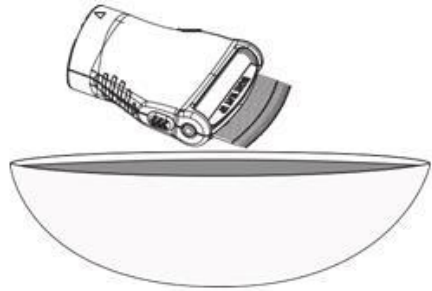
ΚΑΘΑΡΙΣΜΟΣ

Με μαλακό πανί ή βαμβάκι, καθαρίστε τυχόν ψείρες και αυγά που μπορεί να πιαστούν μεταξύ των δοντιών της χτένας. Γεμίστε ένα μπολ ή νεροχύτη, βάρους περίπου 10 cm, με ζεστό νερό (χωρίς βρασμό) και βυθίστε μόνο την κεφαλή της χτένας.



ΜΗ ΒΥΘΙΣΤΕ ΤΟ ΚΥΡΙΟ ΣΩΜΑ ΤΗΣ ΧΤΕΝΑΣ TRENVY, ΘΑ ΠΡΟΚΑΛΕΣΕΙ ΒΛΑΒΗ ΣΤΗ ΣΥΣΚΕΥΗ.

Αφαιρέστε από το νερό και στεγνώστε καλά. Μην ανακινείτε τη χτένα γιατί μπορεί να προκαλέσει βλάβη στη βαλβίδα.



ΜΗ ΧΡΗΣΙΜΟΠΟΙΕΙΤΕ ΒΡΑΣΤΟ ΝΕΡΟ ΓΙΑ ΝΑ ΚΑΘΑΡΙΣΤΕ ΤΗ ΧΤΕΝΑ V, ΚΑΘΩΣ ΘΑ ΠΡΟΚΑΛΕΣΕΙ ΖΗΜΙΑ ΣΤΗ ΜΟΝΑΔΑ. Η ιδανική θερμοκρασία νερού κυμαίνεται μεταξύ 70 - 80°C.

ΑΠΟΘΗΚΕΥΣΗ

Φυλάσσετε σε ασφαλές και ξηρό μέρος. Μη χρησιμοποιείτε ή αποθηκεύετε τη χτένα Trenvy σε θέση όπου εκτίθεται σε άμεσο ηλιακό φως, υπερβολική ζέστη ή κρύο, νερό, τρίχες, σκόνη κ.λπ.

Οδηγίες ανακύκλωσης και απόρριψης



Η συγκεκριμένη σήμανση υποδεικνύει ότι το προϊόν δεν πρέπει να απορρίπτεται μαζί με άλλα οικιακά απόβλητα και ισχύει για όλες τις χώρες της ΕΕ. Για την αποφυγή πιθανής βλάβης στο περιβάλλον ή την ανθρώπινη υγεία από την ανεξέλεγκτη διάθεση αποβλήτων, ανακυκλώστε τη συσκευή με υπευθυνότητα προκειμένου να εξασφαλιστεί η βιώσιμη επαναχρησιμοποίηση υλικών πόρων. Για να επιστρέψετε τη χρησιμοποιημένη συσκευή σας, χρησιμοποιήστε τις διαδικασίες επιστροφής και συλλογής ή επικοινωνήστε με το σημείο πώλησης από όπου αγοράσατε το προϊόν. Οι εξουσιοδοτημένοι πωλητές μπορούν να συλλέξουν το προϊόν και να το ανακυκλώσουν με τρόπο ασφαλή για το περιβάλλον.



Δήλωση του κατασκευαστή ότι το προϊόν συμμορφώνεται με τις απαιτήσεις των σχετικών κοινοτικών οδηγιών.